

Comment démontrer la conformité des accès à CyberArk **pour adhérer aux normes ISO27001 et PCI DSS ?**

Qui a accès à quel compte à privilège ? Comment identifier les anomalies liées aux accès ? Comment automatiser la revue des accès aux safes ? Récemment confronté à ces problématiques, l'un de nos clients a pu atteindre ses objectifs en faisant appel à nous et en implémentant PAM Booster designed for CyberArk.

Découvrez comment ce gestionnaire de voyage est parvenu à reprendre le contrôle de ses accès à CyberArk !



NOTRE CLIENT

Gestionnaire de voyages



Périmètre d'intervention

- Deux vaults
- Plus de 60 000 safes
- Environ 1600 users CyberArk

Application

- CyberArk PAM



→ Disposer de rapports prêts à l'emploi pour communiquer les écarts aux auditeurs et aux C-level.

→ Cartographier les accès au PAM et améliorer le processus de revue des accès aux safes.

→ Fournir de la visibilité aux propriétaires de safes sur leur périmètre de responsabilité.



→ Impliquer les responsables de safes dans la revue et la validation des accès à CyberArk, de façon à démontrer la conformité des accès aux auditeurs.

→ Communiquer sur l'utilisation de la licence et l'évolution du programme PAM auprès de la direction.

Comment permettre à l'équipe CyberArk **de cartographier les accès ?**



ENJEU

L'équipe CyberArk de ce gestionnaire de voyages souhaite simplifier la production de rapports et disposer de davantage de visibilité sur les droits d'accès à CyberArk PAM.

AVANT PAM BOOSTER

Notre client gère les accès à CyberArk PAM via un annuaire LDAP conformément aux recommandations de l'Agence Nationale de la Sécurité des Systèmes d'Information (ANSSI). Il a donc opéré une synchronisation entre Active Directory et l'annuaire LDAP.

Malgré cette configuration, cela reste compliqué de suivre les accès attribués à de nombreux comptes au travers d'un grand nombre de groupes imbriqués, ce qui engendre un travail manuel conséquent pour tenter d'y voir plus clair.

AVEC PAM BOOSTER

Les contrôles liés aux accès à CyberArk sont automatisés : l'équipe CyberArk détecte automatiquement les anomalies via les écarts de contrôle constatés. La chaîne complète des accès à CyberArk est reconstituée pas PAM Booster, la production de rapports démontrant la conformité des accès est simplifiée... Et plus rapide !

PAM Booster est une solution certifiée par CyberArk dans le cadre du programme CyberArk C³ Alliance.

Comment impliquer les responsables de safes dans l'exécution de la revue ?



ENJEU

Notre client souhaite mettre à disposition des responsables de safes tous les éléments nécessaires pour qu'ils puissent contribuer pleinement aux campagnes de revues des accès à CyberArk PAM.

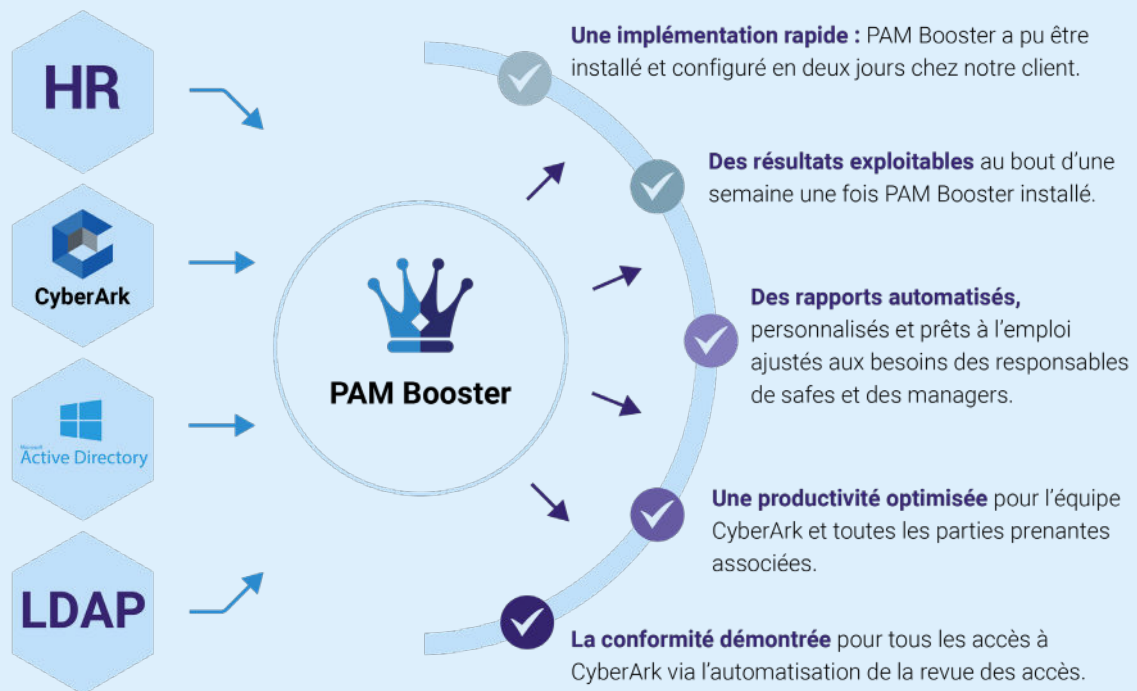
AVANT PAM BOOSTER

Notre client le sait : l'implication des responsables de safes est incontournable pour exécuter des campagnes de revues des accès à CyberArk efficaces : ce sont eux les sachants ! Leur offrir la visibilité suffisante demeure pourtant un véritable challenge : les informations et données dont ils disposent au sein de CyberArk PAM sont complexes à interpréter car très techniques et peu adaptées : les safes présentés - par exemple - ont pour la plupart des noms techniques qui ne parlent pas aux réviseurs.

AVEC PAM BOOSTER

En enrichissant les données, en mettant à jour les champs description des safes et leur niveau de sensibilité via PAM Booster, notre client fournit à chaque responsable de safes des informations compréhensibles et pertinentes, relatives aux safes dont ils ont la charge. Chaque responsable peut ainsi se focaliser exclusivement sur la revue des accès à ses propres safes. De surcroît, cette approche profite également aux managers, qui disposent eux aussi d'interfaces personnalisées, ajustées à leurs besoins.

Quels bénéfices immédiats relatifs aux problématiques de notre client ?



Les perspectives d'avenir envisagées par notre client



- Stopper définitivement l'exécution de revue des droits d'accès via Excel au profit d'un processus formel de lancement de campagnes piloté via PAM Booster.
- Augmenter la cadence des revue des droits d'accès à CyberArk grâce à l'automatisation apportée par PAM Booster.
- Automatiser la remédiation en interfaçant PAM Booster et Service Now.